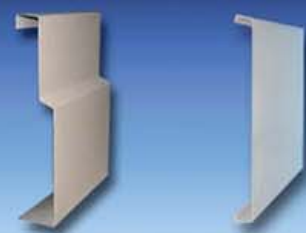




PROMETAMA® DURALISPLANK SYSTEM

DURALISPLANK SYSTEM adalah Sistem Lisplank yang terbuat dari bahan baja lapis Zinc 45% dan Alumunium 55% dicoating dengan Cat Oven yang sangat Tahan Korosi, Tahan Rayap dan Tidak Menjalarkan Api.

Lisplank Trap 2 (LP Type-1) Lisplank Trap 1 (LP Type-2)



PROMETAMA DURALISPLANK SYSTEM



7 BENEFIT DARI LISPLANK (DURALISPLANK) PROMETAMA

Terbuat dari bahan baja berkualitas dengan daya tahan tinggi terhadap korosi/karat dan anti rayap, cukup kuat, dan tidak mudah terbakar atau tidak menjalarkan api.

TAHAN KOROSI dan ANTI RAYAP

Berarti investasi akan tahan lama dan menekan biaya pemeliharaan.

CUT TO LENGTH SYSTEM

Dengan demikian penampilan rapi dan flat karena tanpa sambungan (mengurangi waste).

WARNA TAHAN LAMA

Warna akan lebih tahan lama karena *finish powder coating*.

KEMUDAHAN PEMASANGAN (INSTALASI)

Proses pemasangan (instalasi) lebih cepat dan mudah.

DELIVERY ON TIME

Proses memotong rollforming di bawah satu atap, ketepatan supply waktu terjamin bisa memesan sesuai dengan pesanan.

BANYAK VARIASI

Memiliki pilihan ukuran lebar dan tampilan: 1Trap dan 2Trap.

DURALISPLANK PROMETAMA

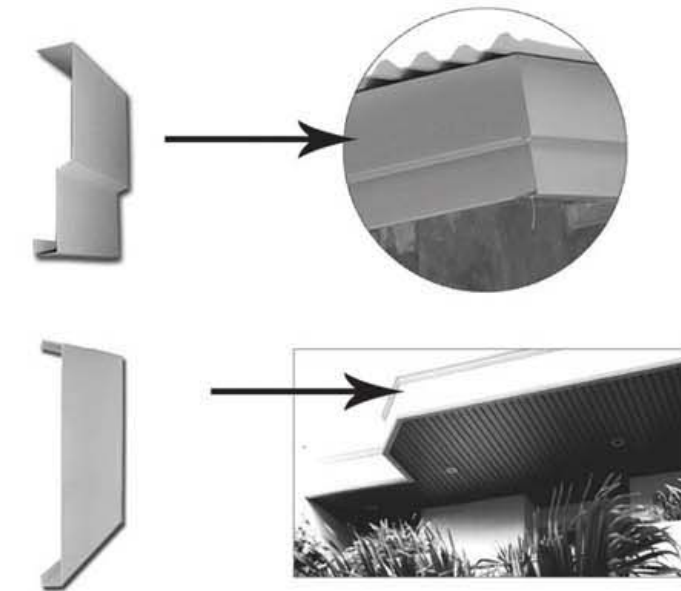
DESKRIPSI

Lisplank DURALISPLANK adalah Sistem Lisplank yang terbuat dari bahan ANTI KARAT, bahan dasar baja lapis Zinc 45% dan Alumunium 55%, yang *difinish* dengan sistem cat revolusioner yang dapat terhindar dari kotor dan memiliki kemampuan warna yang tidak mudah pudar karena dicoating dengan Cat Oven sehingga akan Tahan Lama.

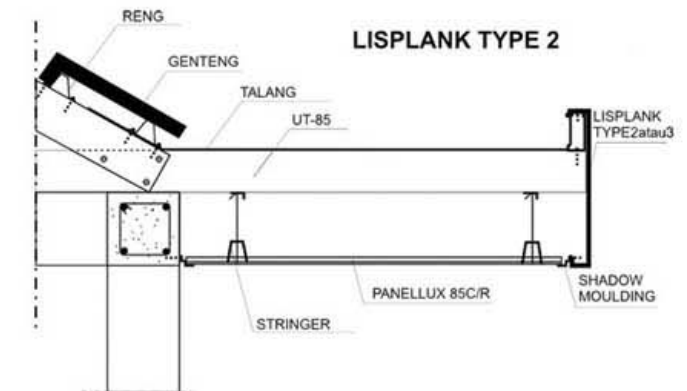
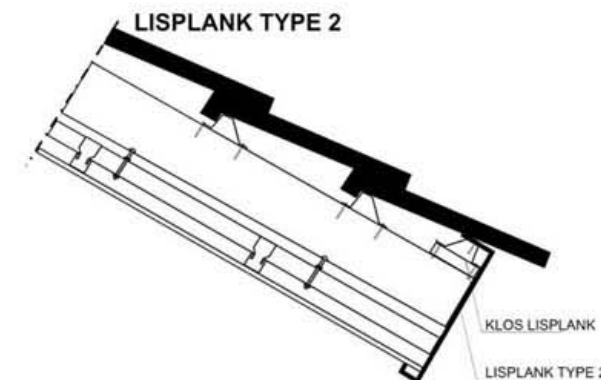
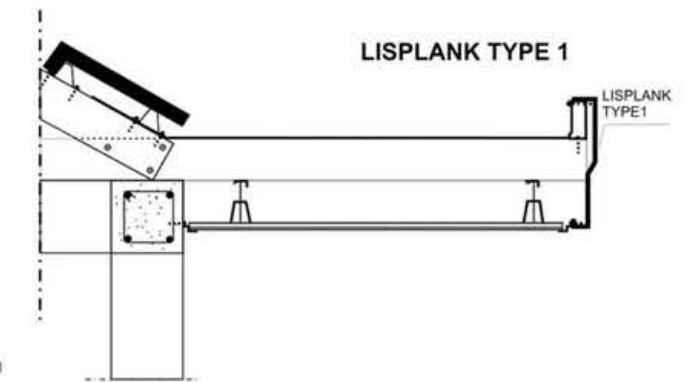
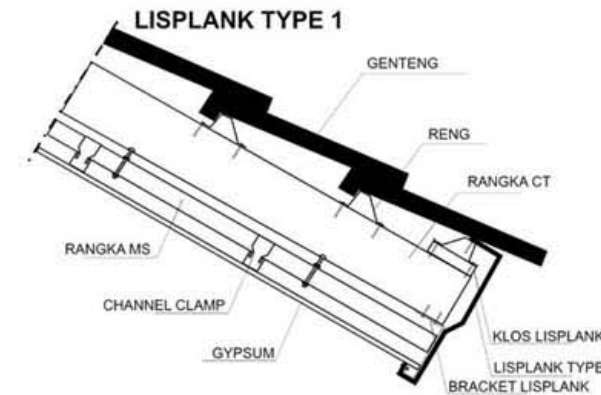
SPESIFIKASI

PRODUK	KODE	KETERANGAN
	LP-TYPE 1	Lisplank Type 1 Material : Galvalume Finish : <i>Coating Standart</i> Tebal : 0.6 mm 0.7 mm 0.8 mm Panjang : sesuai pesanan
	LP-TYPE 2	Lisplank Type 2 Material : Galvalume Finish : <i>Coating Standart</i> Tebal : 0.6 mm 0.7 mm 0.8 mm Panjang : sesuai pesanan

APLIKASI



INSTALASI



PT. PROMETAMA

Sentra Niaga Puri Indah Blok T2 No. 19 & 20 Kembangan, Jakarta Barat 11610

Telp: (021) 581 2577 (Hunting), 5811355, 5811352

Fax: (021) 581 2573, 581 1316

W: www.prometama.com

E: prometama@gmail.com